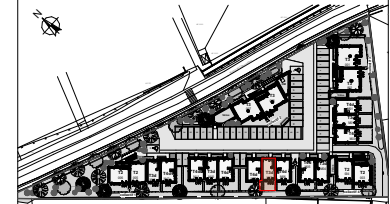


Architectural floor plan of a house with a garden. The plan includes the following areas and dimensions:

- Living Area (Séjour / Cuisine):** Features a fireplace (PF) and a television (TV). The width is 4.84m.
- Dining Area (SDE):** Located adjacent to the living area.
- Kitchen (C):** Includes a sink and stove.
- Bathroom (S):** Includes a bathtub and toilet.
- Bedrooms (LL):** Two bedrooms are shown.
- Living Area (LV):** Located near the bedrooms.
- Garden (Jardin):** The garden is 5.27m wide and 3.90m deep. It is enclosed by a fence (Clôture). A set of stairs (escaliers h=31cm env.) leads down from the living area.
- Overall Dimensions:** The total width of the house is 4.84m, and the total depth is 5.66m.

Architectural floor plan of a house with the following dimensions and room labels:






- Chambre 1:** Dimensions 3.73 (width) and 2.59 (height).
- WC:** Dimensions 0.96 (width) and 2.15 (height).
- SDB:** Dimensions 1.74 (width) and 2.73 (height).
- Chambre 2:** Dimensions 4.84 (width) and 2.86 (height).
- Dgt:** A large central area, likely a dining or living space.
- Staircase:** Located on the right side, with steps numbered 1 through 12.
- Entrances:** Labeled 'F' at the top and bottom center.
- Other labels:** 'PL' (likely a door or partition) is shown near the staircase and in the bottom right corner.



NIVEAU : RDC / R+1	TYPE : T3
--------------------	-----------

N° : M07

Entrée	4,22
Séjour / Cuisine + PL	25,59
SDE	5,54
Chambre 1	9,63
Chambre 2 + PL	13,84
WC	2,07
SDB	4,75
Dgt + PL	3,60
SURFACE HABITABLE	69,24 m²
Jardin	19,95

 Emplacement Réfrigérateur
 Emplacement Cuisson
 Emplacement Lave Linge
 Emplacement Lave Vaisselle
 Emplacement Evier

Des modifications sont susceptibles d'être apportées à ce plan en fonction des nécessités techniques, de la réalisation tant en ce qui concerne les dimensions libres que l'équipement. Les modifications sont susceptibles d'être apportées à ce plan en fonction des nécessités techniques, de la réalisation tant en ce qui concerne les dimensions libres que l'équipement. Les modifications sont susceptibles d'être apportées à ce plan en fonction des nécessités techniques, de la réalisation tant en ce qui concerne les dimensions libres que l'équipement.

INDICE : 1

DATE : 10/02/2026

